

## Бодлого зохиомжийн дасгалын уралдаан

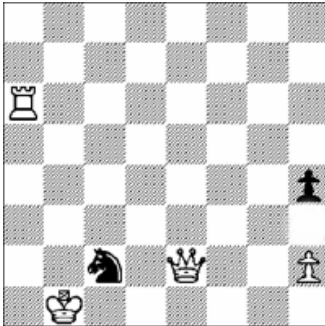
mongolchess.com сайтаас шатрын бодлого сонирхогчдын дунд бодлогын байрлалыг тодорхойлох, өгөгдсөн шийд болон схемээр бодлого зохиох, "бодлогын дутагдлыг" илрүүлэн засварлах зэрэг хэлбэрээр цуврал дасгалууд биелүүлэх уралдаан зохиож байна. Уралдаанд шалгарсан зохиогчдыг өргөмжлөл, бодлого зохиомжийн номоор урамшуулна.

Уралдаанд оролцогчид дасгалуудтай холбоотой бүх асуудлаар [togookhuu\\_1@yahoo.com](mailto:togookhuu_1@yahoo.com) хаягт хандан хариугаа илгээж байна уу.

Жич: Манай сайтын "шатрын бодлого зохиомж" булангийн бодлогын онолын хэсэгт байгаа "шаардлагууд, нүүдлүүд" зэрэг материалтай танилцаж дасгалын хариуг илгээхийн өмнө сайтар шалгана уу.

### Дасгал № 1

Хоёр нүүдлийн мадын энэ бодлогын диаграммд харын ноёны байрлалыг тодорхойлон шийдийг олж бүх хувилбаруудыг заана уу. /бүгд 3,5 оноо/



### Дасгал № 2

Дараах бичлэгээр хоёр нүүдлийн мадын бодлогын байрлалыг үүсгэнэ үү: /7 оноо/

Төөрөгдүүлэх тоглоом: 1. ♖:f6? (зорилго: 2. ♕d4 #)

1... ♜e5 2. ♖f3 # ,

1...e5 2. ♖c6 # гэвч 1...bc! гэж няцаана.

Шийд: 1. ♖g1! (2. ♕d4 #)

1... ♜e5 2. ♖h1 # ,

1...e5 2. ♖g8 #

Энэ 2 дасгалын хариуг 2009-4-01 ний дотор илгээнэ үү.