

Шатрын яруу найраг

Хамгийн эртний тоглоомын нэг, тэр тусмаа Монголд үүссэн байж болох талаар судлаачид таамаглал дэвшүүлж буй шатрын ертөнц аугаа их юм. Шатрын тавилын олон төрлүүд байдгаас орчин үед сонирхол татах болсон нь шатрын бодлого ажээ.

Шатрын бодлого бодох, зохиох талаар багагүй мэргэжиж байгаа хүний нэг нь МУИС-ийн математикийн багш, дэд профессор, спортын мастер, олон улсын шүүгч Сономын Чимэдцэрэн юм. Тэр 1975 онд “Шатрын бодлого, этюдийн онол” ном бичжээ.

-Ер нь шатрын бодлого гэж юу вэ? Олон янзын төрөл байдаг бололтой.

-Сэтгэлд хоногших уран сайхны тоглоомтой зохиомол байрлалыг шатрын композици буюу этюд гэдэг. Дүрсэлж хэлбэл уран гоё шийдэлтэй бодлого нь шатрын яруу найраг юм. Төрлийн хувьд гэвэл хоёр, гурав ба олон нүүдлийн мад, хожих буюу тэнцэх этюд, хамжаа болон урвуу мад, үлгэрийн бодлого гэж ангилдаг. Шатрын бодлогыг зохиож болно, мөн эчнээ ба шууд бодолтын тэмцээнд оролцож болно.

-Шатрын бодлого ямар улсад илүүтэй хөгжиж байна вэ? Олон улс дэлхийн тэмцээнд манай бодлого зохиогчид хэрхэн оролцдог вэ?

-Орос, Унгар, Израиль, Чех, Югослав улсад сайн хөгжиж байна. 1972 оноос эхлэн дэлхийн тэргүүн баг шалгаруулах уралдаан байнга явагдаж хэвшсэн. Шатрын бодлогын дээрх долоон төрөл тус бүрд гурван бүтээлээ явуулах журамтай. Манай бодлого зохиогчид ер нь гайгүй шүү.

Б.Буяннэмэх, Г.Лхагвасүрэн, Ц.Сэр-Од нарын хэд хэдэн авъяастнууд бий.

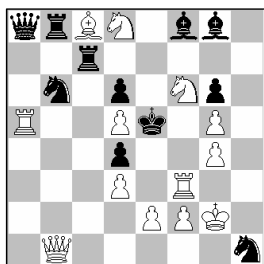
1980-аад онд Л.Тогоохүүгийн зохиосон бодлого дэлхийн тэмцээнд тавдугаар байрт, минийх хоёрдугаар байрт орж байсан. Энэ удаагийн тэмцээнд бид дээгүүр байрт орно гэж найдаж байгаа.

-Шатрын бодлогыг манайд олон хүн сонирхдог уу? Улсын чанартай тэмцээн болдог уу?

-Их өвөрмөц төрөл учраас сонирхогчид цөөн. Яагаад гэвэл маш хурдан сэтгэж, буурь суурьтай хянуур хандах ёстой. Ийм чанар нэг хүнд заяах нь ховор. 1970-аад оноос би шавь сургалтын журмаар хэдэн шатарчид бэлтгэсэн, одоо удахгүй болох шатрын УАШТ-ий үеэр бодлого бодох тэмцээн зохион байгуулна.

-Та манай уншигчдад зориулж нэг бодлого тайлбарлаж өгнө үү.

-Тэгье. Л.Тогоохүүгийн, хоёр бодын хамгаалалт бүхий буудлаас мэдлэх 3 нүүдлийн нэг ийм бодлого байна. Эхлээд байрлалыг сайтар харах хэрэгтэй.

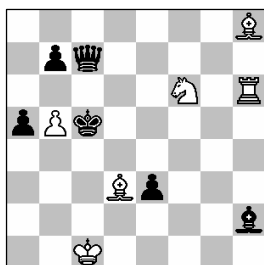


1.Бf1! (2.Тpf5+ gf 3.f4 мад)
1...Т:d5 2.Бс1 Тр:c1 3.Мf7 мад
1...Б:d5 2.Б:h1 Тph7 3.Мс6 мад

Шууд 1.Бс1? ба 1.Б:h1? гэвэл 1...Тр:c1, 1...Тph7 гэж няцаагдана.

-Шатрын бодлого зохиоход дүрсийн тоог хязгаарлах уу?

-Үгүй. Тэгэхдээ аль болох цөөн дүрсээр оновчтой бодлого зохиох ёстой. 24 хүртэл дүрс байж болно. Нэлээд хүндхэн бодлого ийм байдаг.



С.Чимэдцэрэн, хоёр нүүдлийн хамжаа мад.

Холын довтолгоонт цагаан бодын халхлагдсан шугамд хар ноён өөр нэг хар бодын хамт орж, дараастай мад хүлээх сэдвээр 1972-1975 онуудад явагдсан Дэлхийн аварга шалгаруулах анхдугаар тэмцээнд хоёрдугаар байр эзэлсэн, хоёр шийдтэй энэ бодлогыг уралдаж бодоцгооно уу.

Ярилцсан Н.СЭСЭЭР